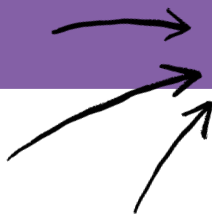


Planification stratégique

2024-2027



VISION



Notre organisation est déterminée à devenir une référence en matière d'intervention auprès des personnes vivant avec une déficience intellectuelle et de leurs familles. Nous voulons réduire l'impact des inégalités sociales envers eux afin de leur permettre de s'épanouir pleinement et d'avoir accès à une vie de qualité.

Notre vision est de créer un avenir où chaque personne dans notre communauté a la possibilité de réaliser son plein potentiel. Nous aspirons à être un leader reconnu dans notre domaine, en inspirant le changement positif et en favorisant l'intégration sociale

MISSION



Promouvoir et offrir des services tels que loisirs, répit, apprentissage à la vie en appartement, hébergement, etc., pour personnes vivant avec une déficience intellectuelle et/ou un trouble du spectre de l'autisme



Sensibiliser et informer le public sur la réalité des personnes vivant avec une déficience intellectuelle et/ou un trouble du spectre de l'autisme



Favoriser l'intégration des personnes vivant avec une déficience intellectuelle et/ou un trouble du spectre de l'autisme

Engagement

Dans notre organisme, l'engagement se manifeste par une promesse envers notre mission et nos membres. C'est une force motrice qui nous pousse à agir avec conviction et à honorer nos engagements, qu'ils soient grands ou petits.

Dévouement

Nous sommes dévoués à notre cause et nous nous investissons pleinement dans la réalisation de nos objectifs. Notre engagement est inébranlable, même face aux défis

Responsabilité

Nous prenons la responsabilité de nos actions et de nos décisions. Nous sommes engagés à rendre des comptes et à être transparents dans notre gestion.

Fiabilité

L'engagement signifie aussi être une source de confiance pour ceux que nous servons. Ils peuvent compter sur nous pour être cohérents dans nos actions et fidèles à nos paroles.

Respect et inclusion

Nous valorisons la diversité et l'égalité, en créant un environnement où chaque individu est respecté et où toutes les voix sont entendues. Nous nous efforçons de bâtir une communauté inclusive où chacun peut s'épanouir.

Passion

Notre engagement est alimenté par la passion pour notre travail. C'est cette passion qui nous inspire à aller au-delà des attentes et à faire une différence significative.

Intégrité et transparence

Nous agissons avec honnêteté et ouverture, en assurant une communication claire et accessible. Nous sommes responsables de nos actions et nous nous engageons à maintenir la confiance de ceux que nous servons.

VALEURS

Collaboration et partenariat

Nous croyons en la force du travail d'équipe et en la puissance des partenariats stratégiques. Ensemble, nous pouvons accomplir plus et avoir un impact plus significatif sur notre communauté.

Action

L'engagement n'est pas seulement une intention ; c'est une action. Nous transformons nos paroles en actes et nos idées en réalités, contribuant ainsi activement au bien-être de notre communauté.

CONSTATS

AIDI n'est pas assez connu

Le processus d'inscription devrait être amélioré

Les services aux familles et aidants devraient être plus développés

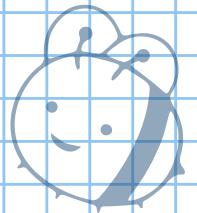
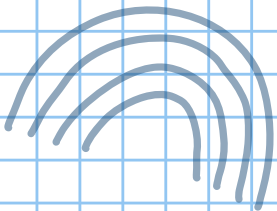
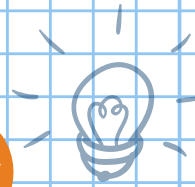
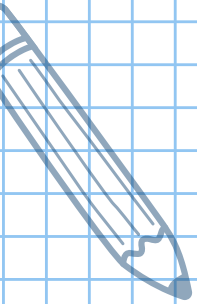
Le site internet n'est pas à jour

Pas assez d'employé.e.s et bénévoles pour augmenter le nombre de places aux activités

Les employés et bénévoles ont besoin de plus de formation

Les services ne sont pas adaptés à la clientèle vieillissante

L'offre de service pourrait être élargie



Adapter nos services aux besoins de la clientèle

Augmenter la visibilité de l'organisme auprès:

- de la communauté desservie
- de la population en général

Quels sont les enjeux



Gestion de la main-d'oeuvre: attirer, retenir et mobiliser les employé.e.s et bénévoles

Centraliser les services pour une plus grande efficacité et sécurité

Priorités et initiatives



Moderniser et promouvoir l'image d'AIDI

- Actualiser et moderniser le site internet
- Augmenter la présence d'AIDI dans la communauté
- Tisser des alliances et des collaborations (partenariat)
- Développer les outils de communication internes et externes



Centraliser des services sous un même toit

- Définir nos besoins
- Fixer un budget d'acquisition
- Rechercher un site / bâtiment
- Initier une campagne de financement



Recruter du personnel et des bénévoles afin d'offrir plus de services

- Développer des stratégies de recrutement pour employés et bénévoles
- Offrir plus de formation aux employé.e.s et bénévoles



Développer des mécanismes d'évaluation des besoins et services offerts

- Développer des statistiques plus précises sur la clientèle
- Se doter d'outils pour mesurer les besoins et la satisfaction de la clientèle
- Mesurer le taux de satisfaction de la clientèle